

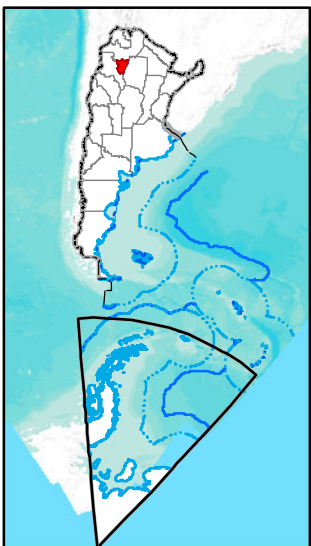
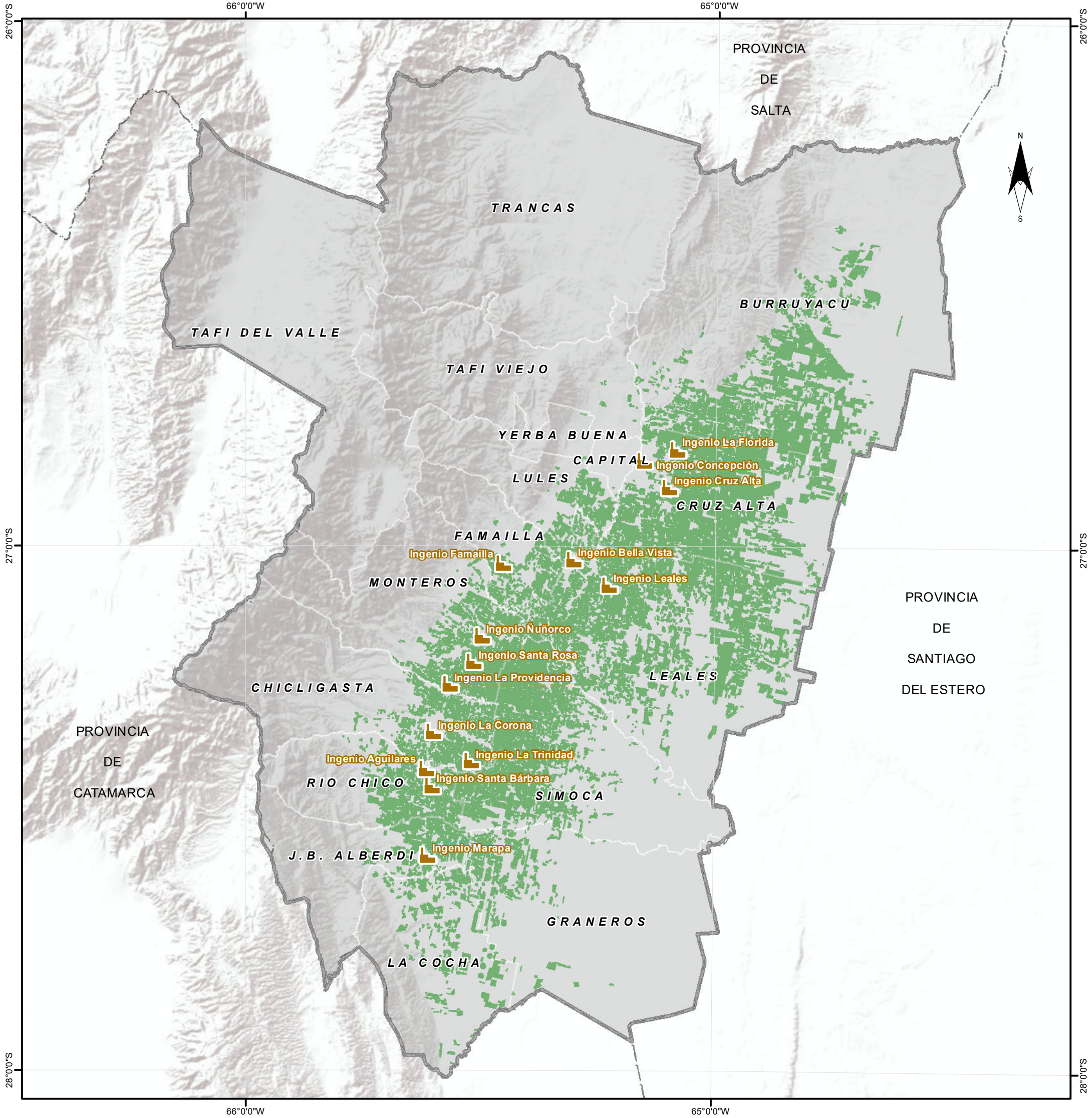


**RIDES**  
Red de Información para el  
Desarrollo Productivo

# ACTIVIDAD AZUCARERA - 2025

## PROVINCIA DE TUCUMÁN

Ministerio de  
**Economía y Producción**  
Secretaría de Estado de Producción



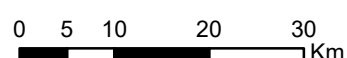
### Referencias

- Ingenios azucareros
- Área cañera 2025
- Límite Departamental
- Límite Provincial

Fuente: Red de Información para el Desarrollo Productivo - RIDES;  
Instituto Nacional de Tecnología Agropecuaria - INTA;  
Subsecretaría de Medio Ambiente - SMA

Mapa elaborado en septiembre de 2025  
Equipo SIG, Red de Información para el Desarrollo Productivo - RIDES  
Secretaría de Estado de Producción  
Gobierno de Tucumán

Esc: 1:800.000



Sistema de Coordenadas: POSGAR 2007  
Proyección: Gauss-Krüger Argentina Faja 3