



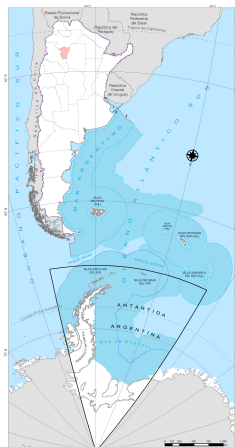
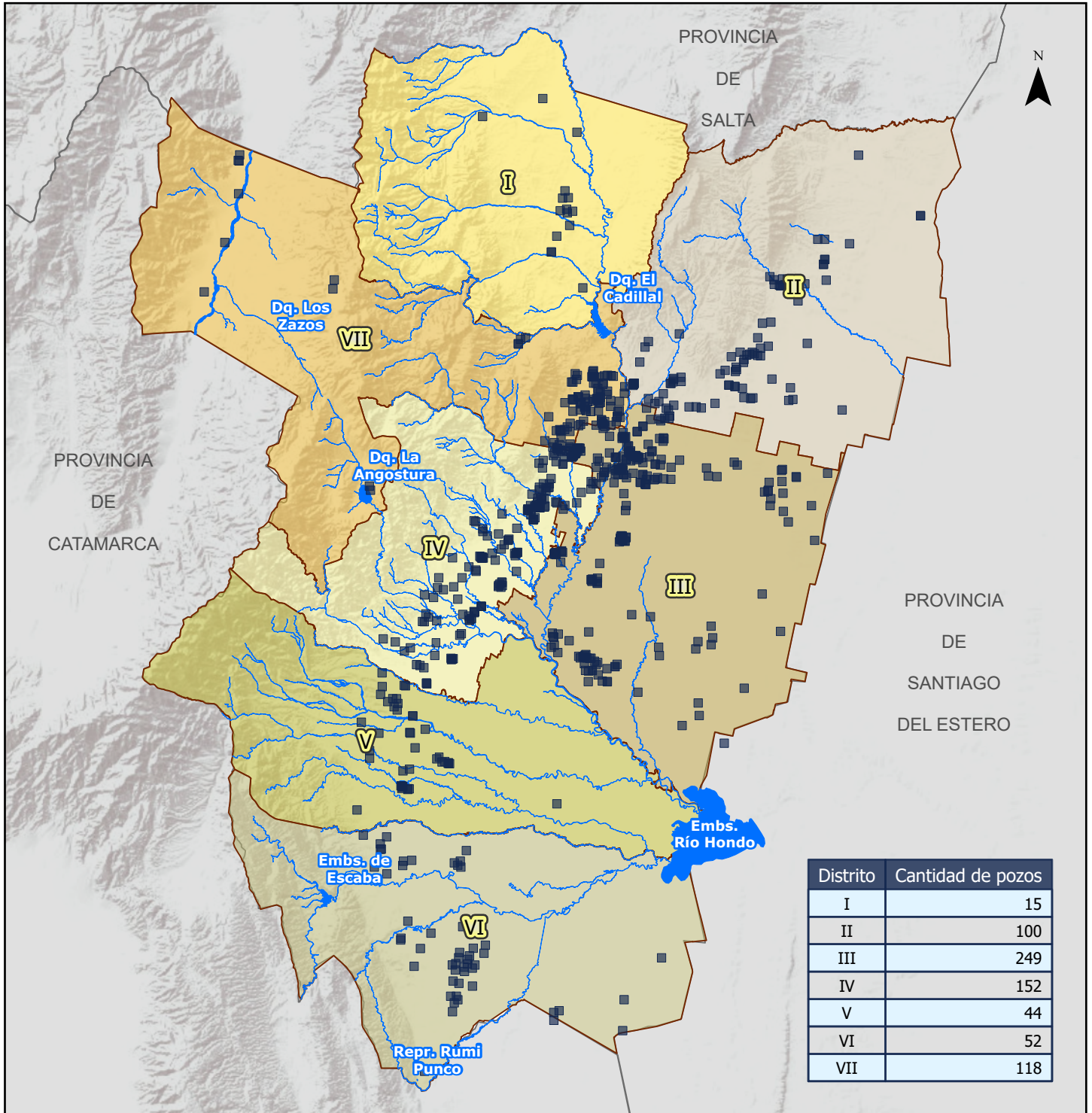
RIDES
Red de Información para el
Desarrollo Productivo

RECURSOS HÍDRICOS PROVINCIA DE TUCUMÁN

Ministerio de
Economía y Producción
Secretaría de Estado de Producción



GOBIERNO DE
TUCUMÁN



Referencias

Distritos

- I
- II
- III
- IV
- V
- VI
- VII

■ Pozos

■ Ríos y cuerpos de agua

Escala: 1:1.000.000

0 5 10 20 30
Km

Sistema de Coordenadas: POSGAR 2007
Proyección: Gauss-Krüger Argentina Faja 3

Fuente:
Red de Información para el Desarrollo Productivo - RIDES
Dirección de Recursos Hídricos - DRH

Mapa elaborado en Noviembre 2024
Equipo SIG, Red de Información para el Desarrollo Productivo - RIDES
Secretaría de Estado de Producción
Gobierno de Tucumán