



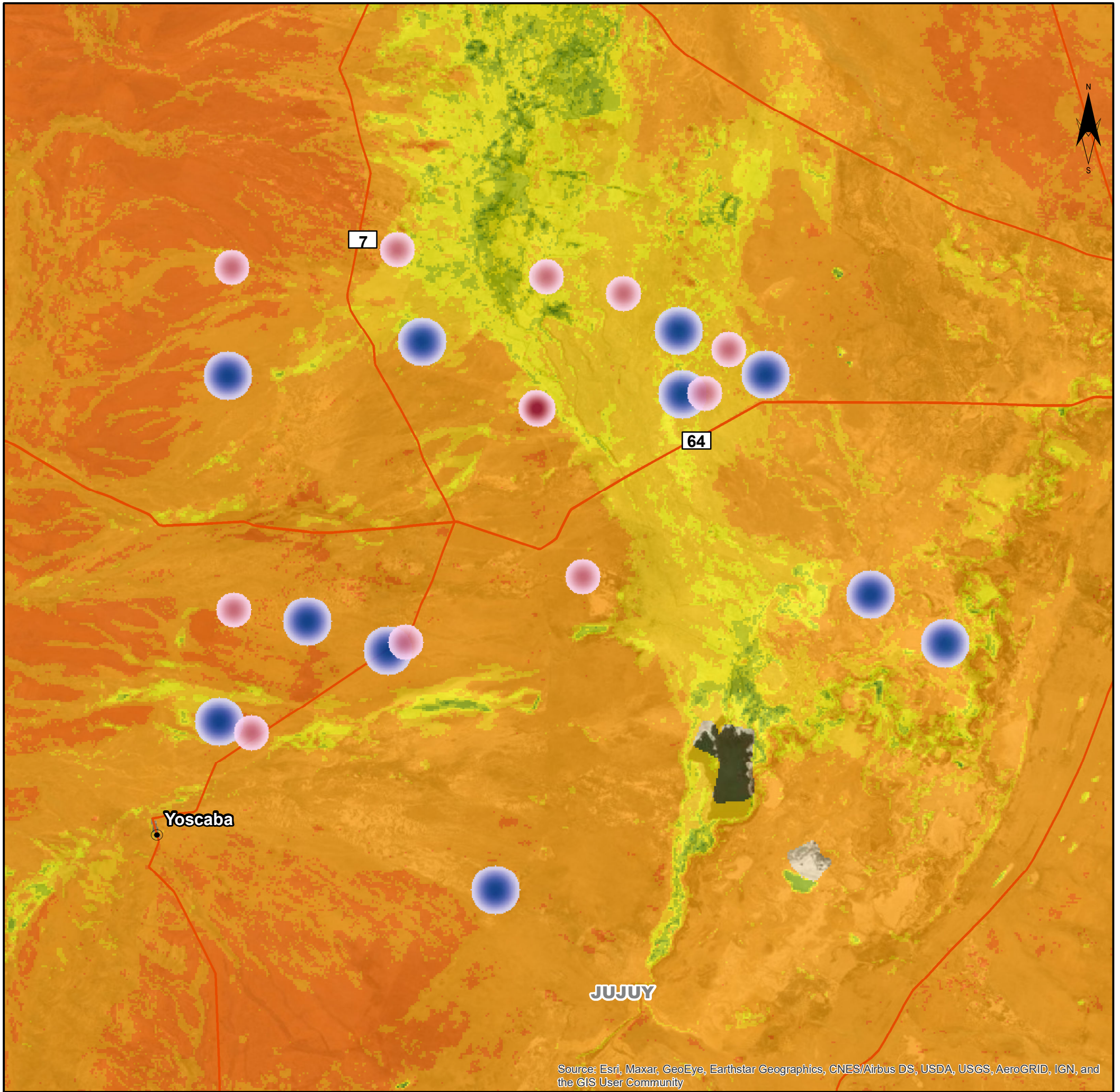
RIDES
Red de Información para el
Desarrollo Productivo

**CONCENTRACIÓN DE PRÁCTICAS MST MAS DOMINANTES
E ÍNDICE DE SUELO DESNUDO - BSI AÑO 2020
YOSCABA - PROVINCIA DE JUJUY - REPÚBLICA ARGENTINA**

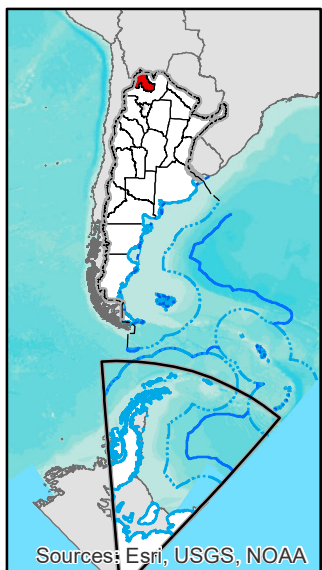
MINISTERIO DE
DESARROLLO
PRODUCTIVO



GOBIERNO DE
TUCUMÁN



Source: Esri, Maxar, GeoEye, Earthstar Geographics, CNES/Airbus DS, USDA, USGS, AeroGRID, IGN, and the GIS User Community



Referencias

● Localidad

Concentración de prácticas MST de mejoramiento de la calidad del agua subterránea, regulación de la salinidad y uso eficiente de la misma. (SA-WQ)



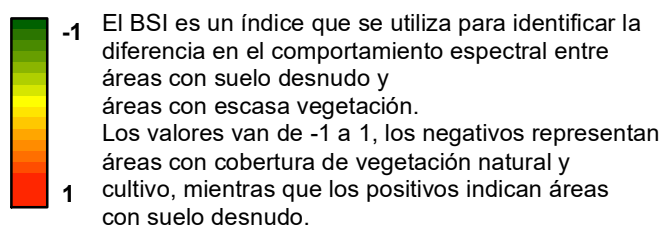
Concentración de prácticas MST de captación y distribución de agua (WH)



Fuente: Red de Información para el Desarrollo Productivo - RIDES Proyecto "Relevamiento y determinación de la variación intertemporal 2014 - 2020 de suelos desnudos y superficie total involucrada e intervenida con Prácticas de MST y productores involucrados en las ecorregiones Puna y Monte de Sierras y Bolsones en las provincias de NOA y CUYO"

De un total de 356 encuestas relevadas en la Prov. de Jujuy 43 fueron realizadas en la localidad de Yoscaba donde las prácticas de MST mas dominantes son mejoramiento de la calidad del agua subterránea, regulación de la salinidad y uso eficiente de la misma con el 27,90 %, y captación del agua con el 25,58%.

Índice de Suelo Desnudo - BSI



Mapa elaborado en mayo de 2021
Equipo SIG, Red de Información para el Desarrollo Productivo - RIDES
Ministerio de Desarrollo Productivo
Gobierno de Tucumán

Sistema de coordenadas: WGS 84

Esc: 1:65.000

