



26°0'0"S

66°0'0"W

65°0'0"W

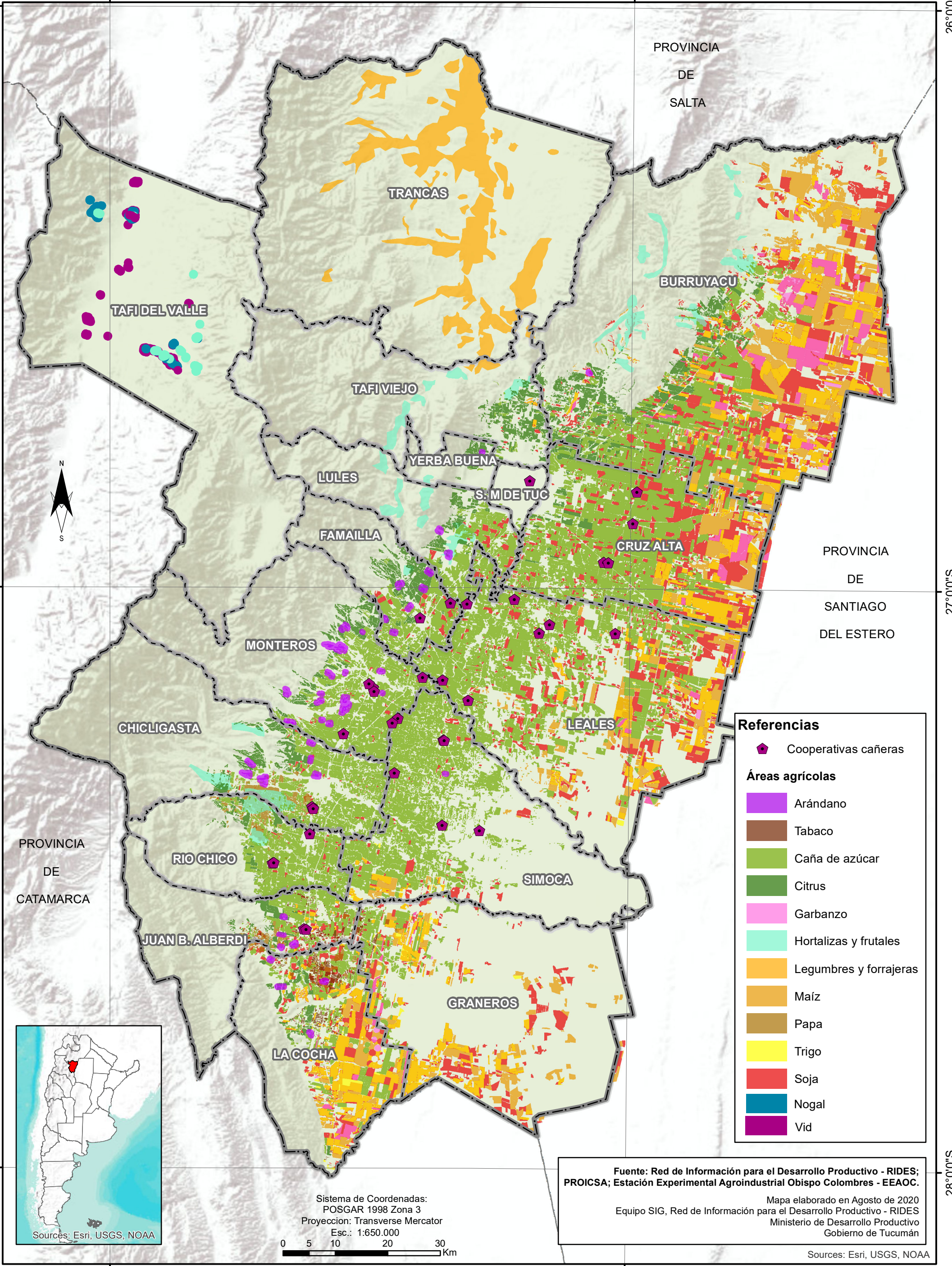
26°0'0"S

27°0'0"S

27°0'0"S

28°0'0"S

28°0'0"S



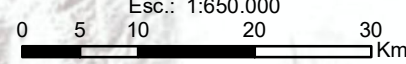
PROVINCIA
DE
CATAMARCA

PROVINCIA
DE
SALTA

PROVINCIA
DE
SANTIAGO
DEL ESTERO



Sistema de Coordenadas:
POSGAR 1998 Zona 3
Proyección: Transverse Mercator
Esc.: 1:650.000



Referencias	
	Cooperativas cañeras
Áreas agrícolas	
	Arándano
	Tabaco
	Caña de azúcar
	Citrus
	Garbanzo
	Hortalizas y frutales
	Legumbres y forrajeras
	Maíz
	Papa
	Trigo
	Soja
	Nogal
	Vid

Fuente: Red de Información para el Desarrollo Productivo - RIDES; PROICSA; Estación Experimental Agroindustrial Obispo Colombes - EEAOC.
Mapa elaborado en Agosto de 2020
Equipo SIG, Red de Información para el Desarrollo Productivo - RIDES
Ministerio de Desarrollo Productivo
Gobierno de Tucumán

Sources: Esri, USGS, NOAA

66°0'0"W

65°0'0"W