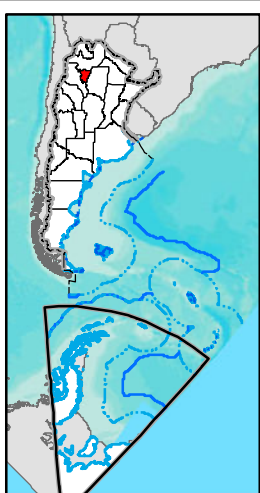
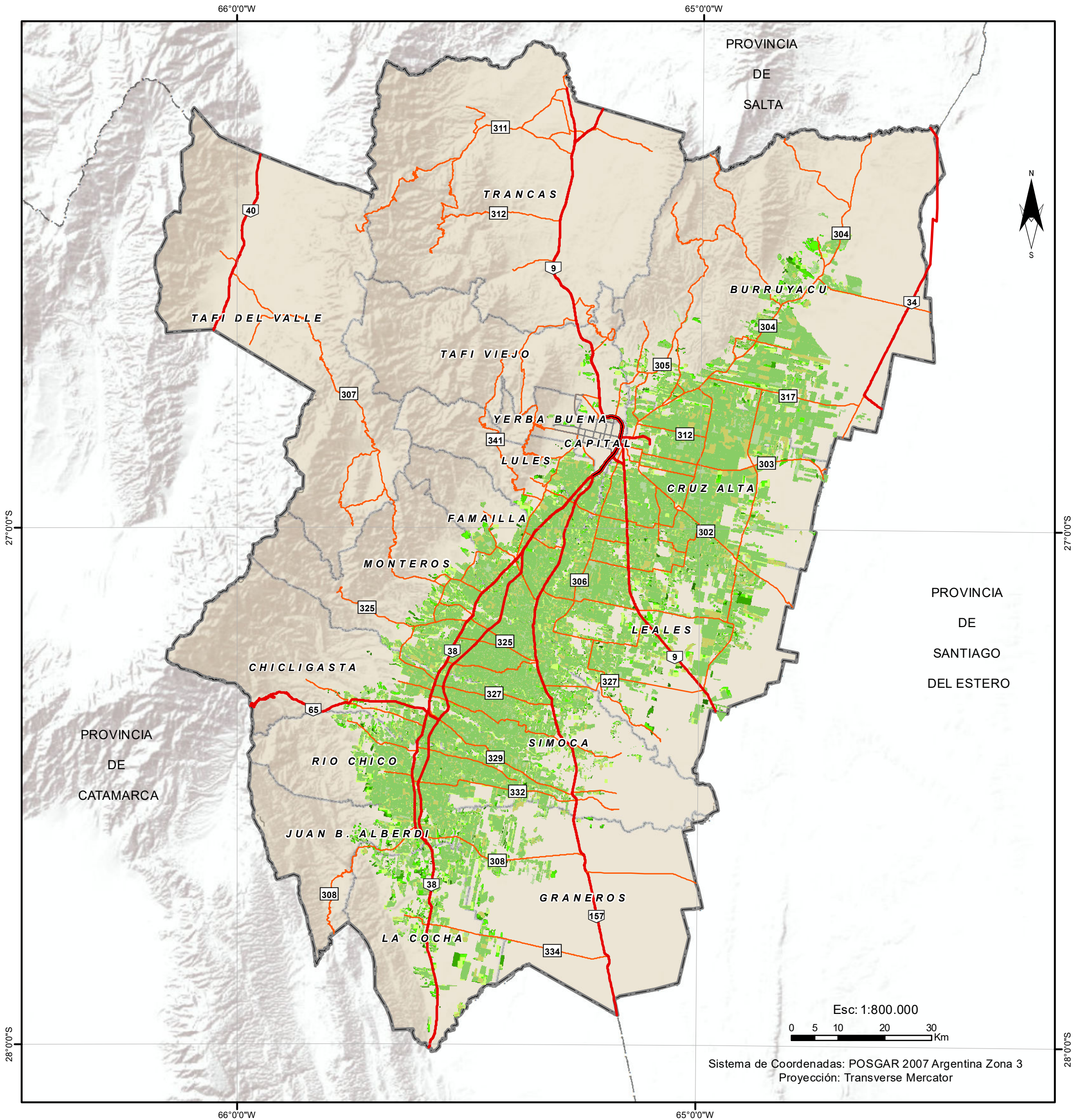




RIDES
Red de Información para el
Desarrollo Productivo

ÁREA PRODUCTIVA CAÑERA 2015 - 2023
PROV. DE TUCUMÁN - REP. ARGENTINA

MINISTERIO DE
ECONOMÍA Y PRODUCCIÓN
Secretaría de Estado de Producción



Referencias

Áreas productivas cañeras por campaña

- 2023
- 2022
- 2021
- 2019
- 2018
- 2017
- 2016
- 2015

Fuente: Red de Información para el Desarrollo Productivo -RIDES;
Estación Experimental Agroindustrial Obispo Colombes - EEAOC-2015-2023.

Mapa elaborado en septiembre de 2024
Equipo SIG, Red de Información para el Desarrollo Productivo - RIDES
Secretaría de Estado de Producción
Gobierno de Tucumán