



Red de Información para el Desarrollo Productivo

ENERO 2025

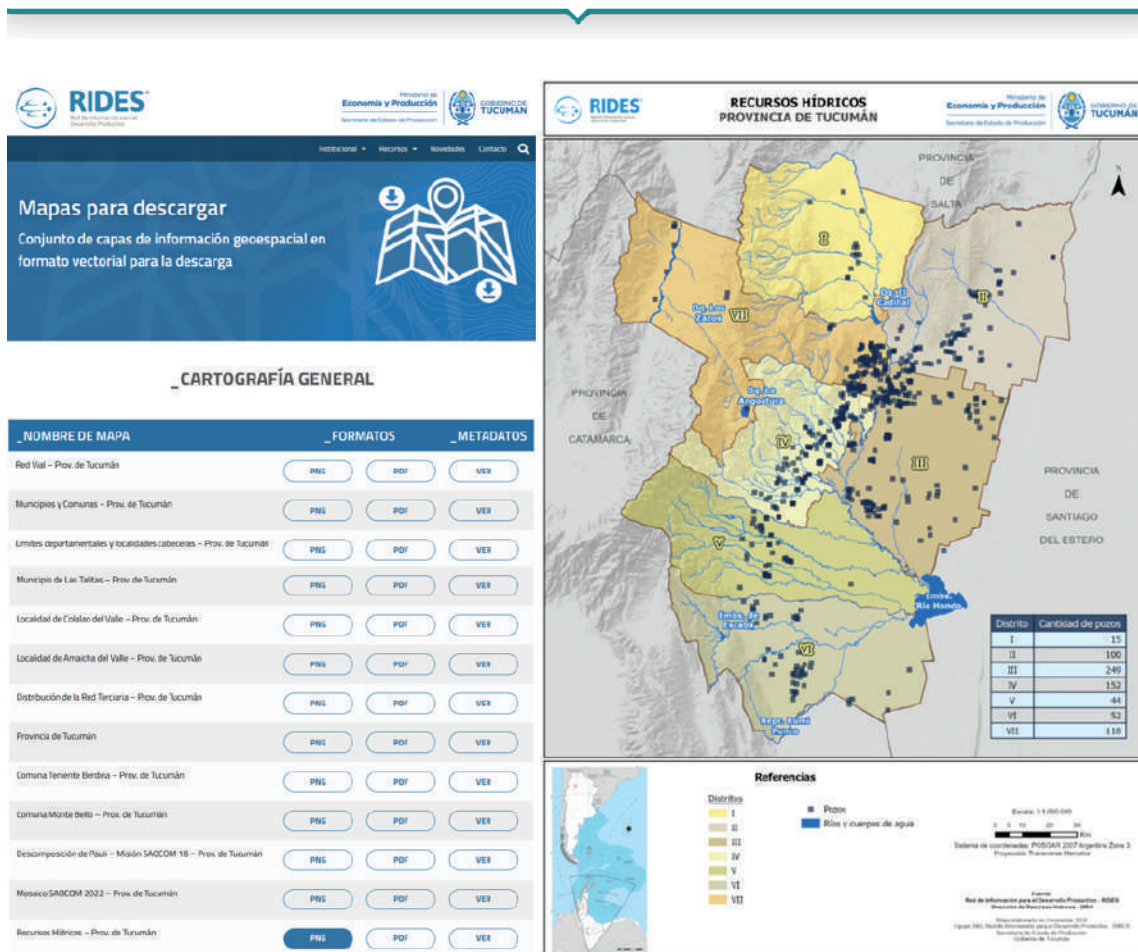


RIDES LANZA SU NUEVA PÁGINA WEB

Con el objetivo de brindar una experiencia más completa y amigable RIDES anuncia el lanzamiento de su nueva página web. Esta actualización incorpora una estructura renovada que prioriza la interactividad del usuario con la información publicada, ofreciendo un diseño más ordenado y de fácil acceso.

La nueva plataforma ha sido desarrollada con un enfoque en la experiencia del usuario, facilitando la navegación a través de menús intuitivos y secciones organizadas que destacan los contenidos más relevantes. Los usuarios podrán acceder de manera rápida a visores, mapas interactivos y aplicaciones diseñadas para concientizar a la comunidad y promover acciones basadas en datos.

Con éste lanzamiento RIDES refuerza su compromiso con la innovación y la difusión de información pública, facilitando a los usuarios el libre acceso a herramientas diseñadas para el análisis y la toma de decisiones. Te invitamos a explorar la nueva página de [RIDES](https://www.rides.gub.ar).



NUEVO CONTENIDO: PUBLICACIÓN DE NUEVA CARTOGRAFÍA DE RECURSOS HÍDRICOS DE LA PROVINCIA

Se pone a disposición del público en general, mapa de recursos hídricos con la localización de ríos, cuerpos de agua, distritos de riego y pozos de agua de la provincia de Tucumán. El mismo está disponible para su visualización y descarga desde la sección Descargas en la página de RIDES, en formatos PNG y PDF.

[Ver mapa](#)


COOPERACIÓN ENTRE ORGANISMOS: VUELOS CON VANTS EN COLABORACIÓN CON INTA

El equipo RIDES en conjunto con el INTA realizó vuelos con un VANT equipado con una cámara multispectral, sobre plantaciones de Cedro y Lapacho Rosado en el Vivero Provincial La Florida y en el predio del INTA Famaillá. El objetivo es trabajar colaborativamente entre las instituciones para realizar un seguimiento del huerto forestal para el estudio fenológico (vegetación-senescencia- floración-brotación) del cultivo.



NUEVAS APLICACIONES: VISOR DE ACTIVIDAD APÍCOLA

La Secretaría de Producción junto al Comité Apícola recibió al Consejo Federal de Inversiones (CFI). El encuentro se llevó a cabo en el Tribunal de Cuentas, con la presencia del subsecretario de Desarrollo Productivo, Ing. Agr. Martín Lazarte, la directora de Ganadería y Alimentos, Méd. Vet. Roxana Ortiz Mena y otros funcionarios de la Secretaría de Producción.

Durante la jornada, se abordaron temas vinculados al Comité Apícola y se realizó una exposición sobre la Indicación Geográfica (IG) de la Miel de Azahar de Limón en la provincia.

En este evento, RIDES acompaña al equipo, una plataforma web digital para la consulta y visualización de las áreas provinciales con mayor potencial para la instalación de apiarios, elaboradas con niveles de aptitud. Esta clasificación surge de un análisis geoespacial

clasificada con imágenes satelitales y de alta resolución captadas por instrumentos tecnológicos (drones), que permiten identificar la mejor ubicación para instalar los colmenares, bajo diversos criterios de ponderación: productivo, ambiental y catastral. La plataforma se encuentra disponible (24x7) y accesible desde PC de escritorio o un dispositivo móvil (celulares, tablets), mientras cuenten con conexión a internet.

[Ver Aplicación](#)

Ministerio de
Economía y Producción

Secretaría de Estado de Producción



GOBIERNO DE
TUCUMÁN

www.rides.producciontucuman.gob.ar

rides@producciontucuman.gob.ar

Recibiste este correo porque estás suscripto a nuestro boletín.

[Cancelar suscripción](#)

Enviado con
Brevo