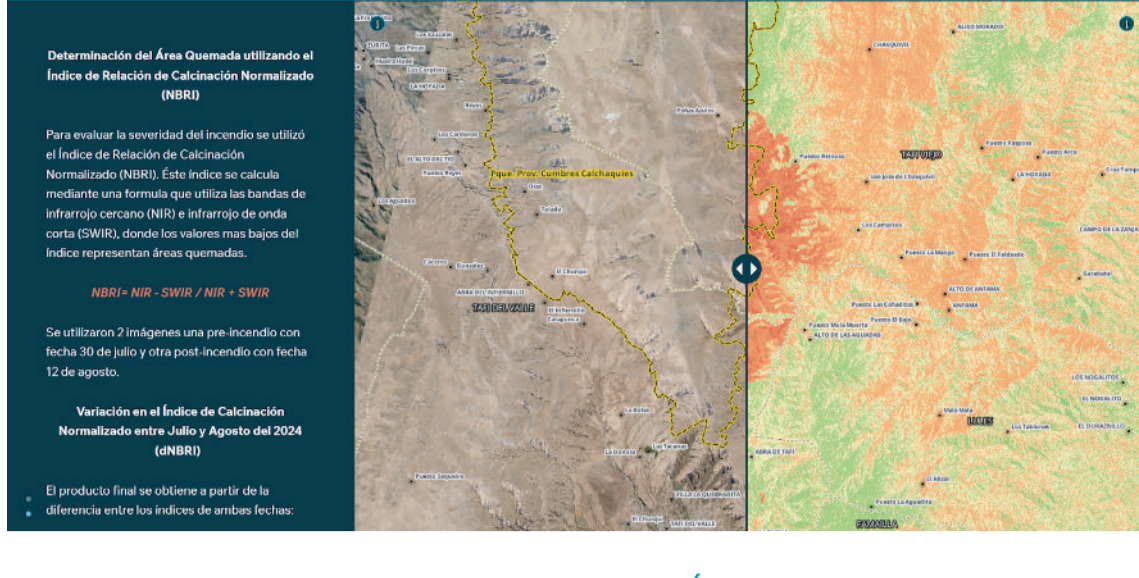


NOVIEMBRE 2024



## NUEVO CONTENIDO: ESTUDIO DE ÁREAS QUEMADAS

Los Sistemas de Información Geográfica y las herramientas interactivas están transformando la gestión de la información y la toma de decisiones. RIDES es un ejemplo clave de cómo la tecnología facilita esa transformación ofreciendo a través de su página web visores y aplicaciones de libre acceso destinadas a expertos y a la comunidad en general.

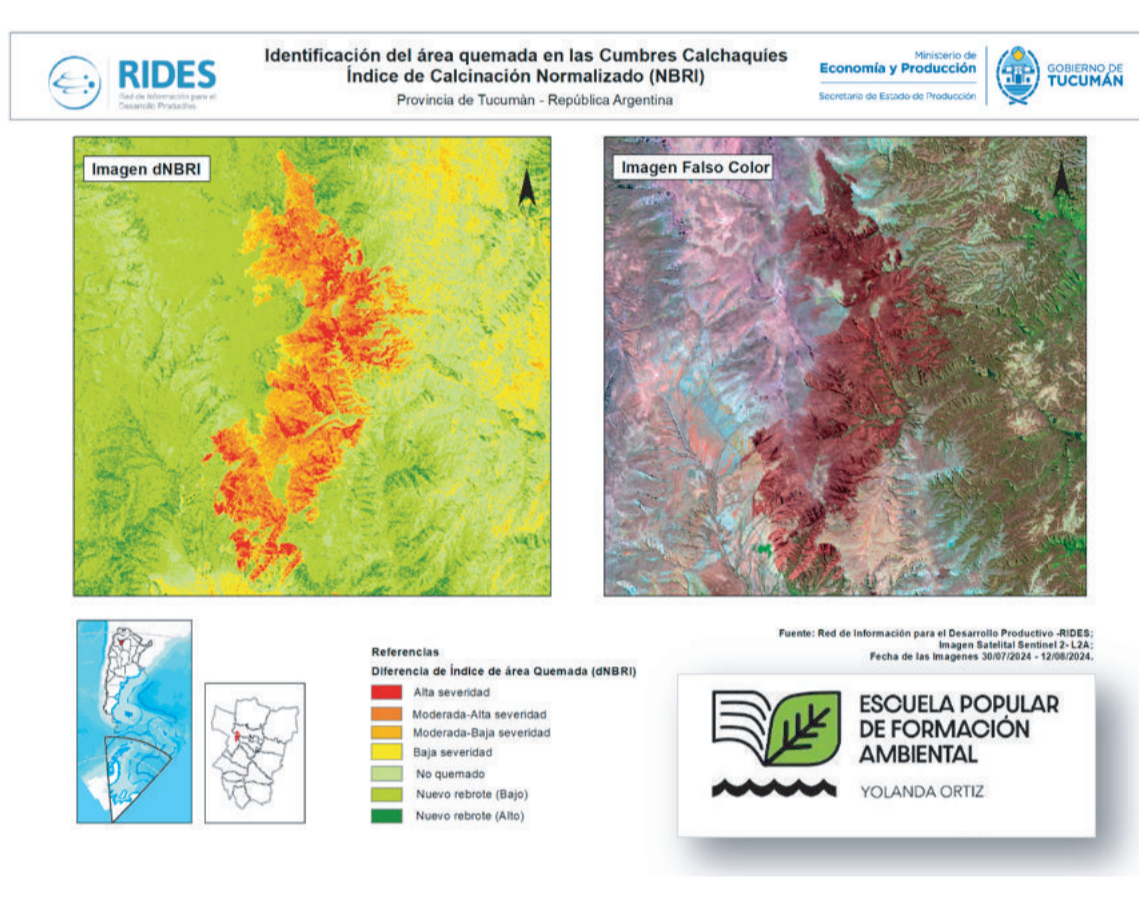
Algunas de las herramientas interactivas desarrolladas están enfocadas en casos reales, como el StoryMaps desarrollado con tecnología ESRI, que cuenta la historia del incendio ocurrido en las cumbres calchaquíes el pasado 2 de agosto del corriente año. En la aplicación se detalla cómo el equipo identificó los focos y analizó la superficie afectada incluyendo el impacto social y ambiental. Los productos cartográficos obtenidos de dicho análisis están disponibles para la descarga. Estas herramientas buscan concientizar a la comunidad y promover acciones basadas en datos.

[Ver recurso](#)


## COOPERACIÓN ENTRE ORGANISMOS: MAPA DE ZONAS DE VULNERABILIDAD

En el marco de un programa de articulación y cooperación entre organismos, RIDES participa junto con el Ente Único de Control y Regulación de los Servicios Públicos Provinciales de Tucumán, ERSEPT, en el desarrollo y actualización de herramientas para la identificación de zonas de vulnerabilidad socio territorial para la implementación de la tarifa social.

Esta colaboración refleja el compromiso de ambas entidades en el análisis y desarrollo de herramientas para diseñar políticas públicas que garanticen una distribución equitativa de los recursos y servicios.



## ENTREVISTAS RIDES: EL MINISTERIO DE EDUCACIÓN DE TUCUMÁN UTILIZA RECURSOS DE RIDES PARA BRINDAR CAPACITACIONES CON PUNTAJE A DOCENTES

En el marco del plan estratégico de Formación Docente del Ministerio de Educación de Tucumán se llevó a cabo una línea de trabajo denominada Escuela Itinerante de Educación Ambiental Yolanda Ortiz, que depende de la Dirección de Educación Superior no Universitaria. La propuesta de capacitación tiene como objetivo fortalecer el desarrollo profesional docente en el campo de los temas y problemas vinculados al cuidado del ambiente, bajo la temática "El abordaje de la Educación Ambiental Integral en las escuelas". En este contexto integrar herramientas digitales innovadoras es clave para captar el interés de la comunidad educativa y fomentar un aprendizaje significativo. La página de RIDES se ha consolidado como una plataforma versátil que ofrece recursos interactivos para el análisis y la exploración de temas ambientales y sociales, apropiados para ser utilizados en todos los niveles escolares.

Para conocer cómo esta plataforma está siendo utilizada en el ámbito educativo, entrevistamos a una docente que compartió su experiencia y visión sobre el uso de los recursos de RIDES.

### ¿Cómo conoció a RIDES?

"Accedimos a RIDES buscando información sobre problemáticas ambientales de Tucumán para incluir en capacitaciones docentes. Nos interesaba incorporar contenidos y producciones científicas generadas por organismos del Estado, con alto potencial didáctico y actualizadas, relacionadas con temáticas ambientales, productivas, espaciales y demográficas de nuestra provincia."

La docente destacó el uso de mapas e imágenes satelitales, particularmente en capacitaciones como el curso "El abordaje de la Educación Ambiental en la Escuela". En este espacio, se abordaron temas como la quema de vegetación, utilizando imágenes recientes en colaboración con la Mesa de Gestión Ambiental de Tucumán.

Además, adelantó un proyecto en planificación para 2025:

"Estamos organizando una capacitación sobre áreas naturales y su conservación en Tucumán, en articulación con organismos provinciales como el Ministerio de Producción, la Subsecretaría de Ambiente y Áreas Naturales Protegidas, Parques Nacionales y la UNT. Generaremos material didáctico que incluirá el uso de las herramientas de RIDES."

Los recursos de RIDES tienen un enfoque transversal y pueden aplicarse en diversas áreas del conocimiento. Según la docente:

"Son especialmente útiles en ciencias sociales, ciencias naturales y tecnología, para trabajar temas como la intervención humana en el ambiente, actividades productivas de la provincia, áreas protegidas, precipitaciones y temperaturas." El potencial de estas herramientas se extiende a tecnicaturas y profesorado de Tecnología en Gestión Ambiental, Profesorados de Biología y Geografía, Profesorados de nivel Primario.

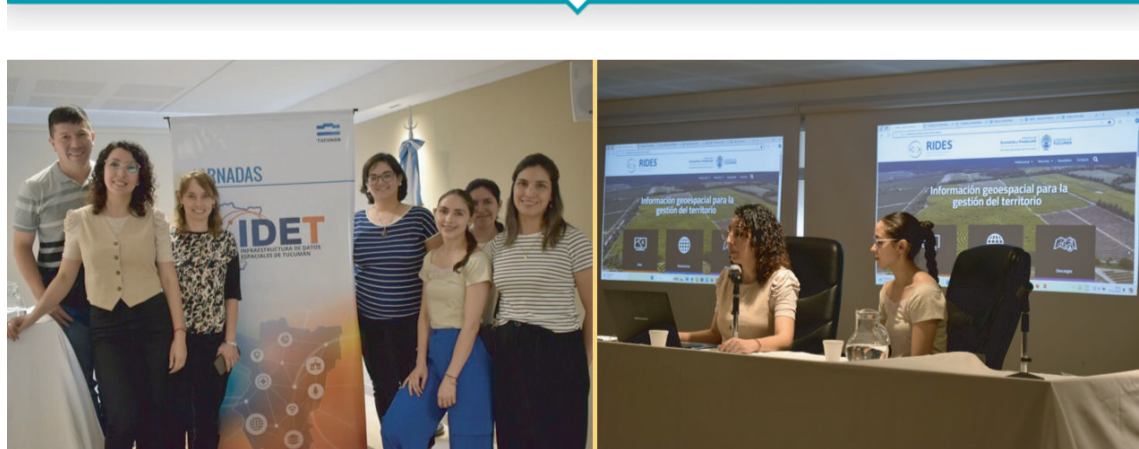
"Todo el material de RIDES es útil, pero destaco especialmente los mapas de la provincia, con información espacial, demográfica, económica y ambiental, adaptables para los niveles Primario, Secundario y Superior en todas sus modalidades."

La docente enfatizó la accesibilidad de los recursos:

"Los mapas son de fácil visualización y se pueden descargar, lo que resulta ideal para escuelas rurales que trabajan sin conexión a internet. RIDES representa un recurso valioso para incluir las TIC en la enseñanza, permitiendo trabajar con mapas digitalizados desde un celular."

Queremos expresar nuestro agradecimiento a las profesoras Norma Broggi y Josefina Chocobar, quienes, con su dedicación y compromiso en la capacitación docente, han compartido sus valiosas experiencias y reflexiones sobre el uso de RIDES en el ámbito escolar.

Invitamos a más educadores a explorar y aprovechar los recursos de RIDES, entre otras experiencias de aprendizaje que conecten a los estudiantes con su entorno enriqueciendo las aulas con recursos tecnológicos y contenidos contextualizados de gran impacto didáctico.



## PARTICIPACIÓN EN EVENTOS: PRESENTACIÓN EN JORNADAS IDET - IDENOA

La Secretaría de Producción, a través de su equipo RIDES (Red de Información para el Desarrollo Productivo), participó de las VII Jornadas IDET - VI Jornadas IDENOA, organizadas por la Infraestructura de Datos Espaciales de Tucumán - IDET, en la ciudad de San Miguel de Tucumán.

El equipo técnico compartió con el público presente, las herramientas y recursos desarrollados por RIDES a través de la ponencia "Geotecnologías para la gestión del territorio", exponiendo los resultados del análisis y metodologías para el estudio del territorio quemado en la provincia de Tucumán.

En esta séptima edición, las jornadas reunieron a técnicos, profesionales, estudiantes e investigadores bajo el lema "Las IDE como instrumento de gobierno inteligente y sostenible", brindando un espacio de encuentro para difundir las novedades en cartografía temática y geotecnologías que promueven el desarrollo de gobiernos inteligentes y sostenibles en el ámbito de las IDE; como así también crear las condiciones para que los actores involucrados e invitados especiales generen sinergia para el fortalecimiento de la región.

Participaron la directora de Programación para el Desarrollo Productivo, Ing. Mónica Odstrcil, junto a la Ing. Luciana Paz y los especialistas SIG Ana Gabriela Aguilar, Augusto Gutiérrez, Florencia Olivera y Rosa Balmaceda.

[Ver nota completa](#)

Ministerio de  
**Economía y Producción**

Secretaría de Estado de Producción



GOBIERNO DE  
**TUCUMÁN**

[www.rides.producciontucuman.gov.ar](http://www.rides.producciontucuman.gov.ar)

[rides@producciontucuman.gov.ar](mailto:rides@producciontucuman.gov.ar)

Recibiste este correo porque estás suscrito a nuestro boletín.

[Cancelar suscripción](#)

