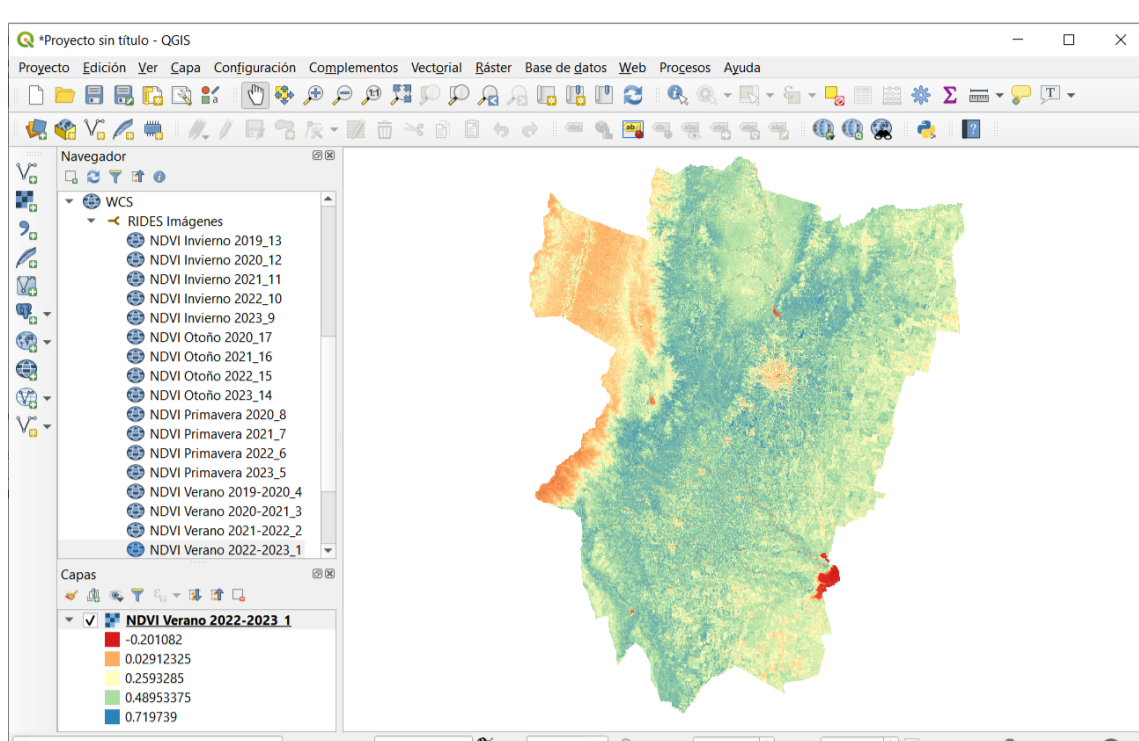


OCTUBRE 2024



## NUEVO CONTENIDO: ACTUALIZACIÓN DE ÍNDICES NDVI DE LA PROVINCIA

En la sección “CONSTRUIR” de nuestra página web se puso a disposición un servicio WCS (Web Coverage Services) para la consulta y descarga de Índices de Diferencia Normalizada de Vegetación o NDVI, disponible por estaciones climáticas para el período 2019 a 2023 en la Provincia de Tucumán. Para calcular el Índice de Vegetación de Diferencia Normalizada en distintas estaciones climáticas se utilizó la herramienta Google Earth Engine. Esta metodología nos permite monitorear la variación de la vegetación a lo largo del año, observando cómo responde a diferentes factores como la temperatura y las precipitaciones.

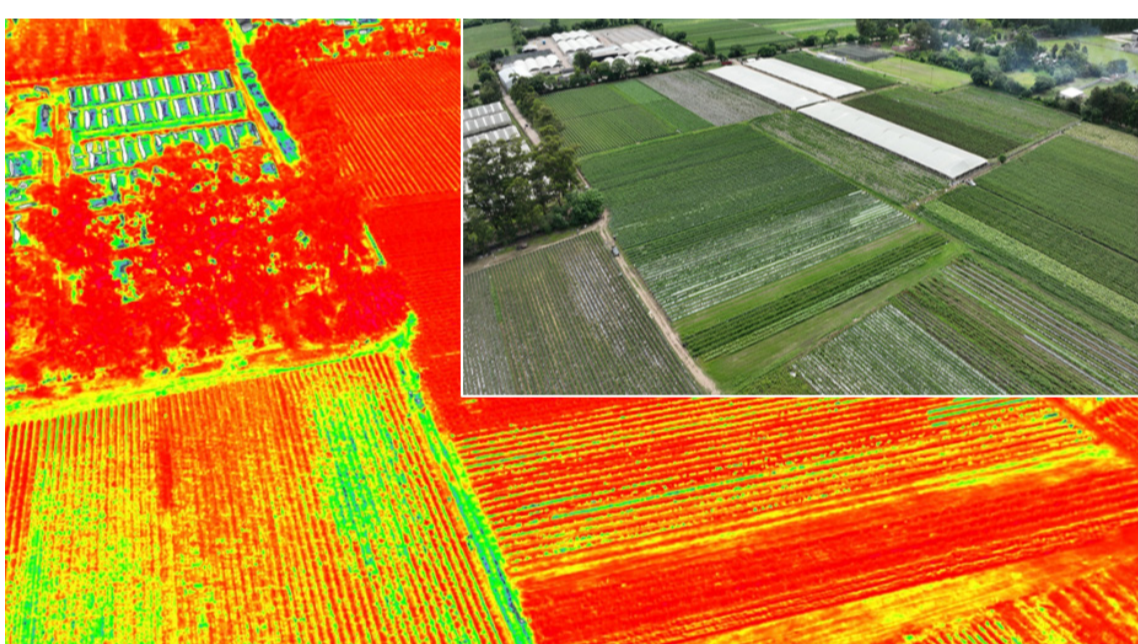
El uso de Google Earth Engine facilita la integración y procesamiento de imágenes satelitales a gran escala, generando resultados precisos y rápidos. Este índice es esencial para estudios de agricultura, cambio climático y gestión ambiental, ya que permite identificar áreas en riesgo y tomar decisiones basadas en datos actualizados.

[Ver recurso](#)


## COOPERACIÓN ENTRE ORGANISMOS: OPERATIVO EN CONJUNTO CON SUBDIRECCIÓN DE MONITOREO Y LABORATORIO AMBIENTAL

En el marco de un operativo de Control Ambiental, el equipo RIDES participó sobrevolando el río Salí en la confluencia con el Río Gastona hasta su desembocadura en el embalse de Río Hondo en el límite con la vecina provincia de Santiago del Estero, obteniendo como resultado un conjunto de videos y fotografías georreferenciadas de diferentes puntos de interés.

Durante el operativo, el equipo de monitoreo realizó mediciones in situ de parámetros físico-químicos y organolépticos, todos indicadores de la calidad de los cauces hídricos involucrados, y se recolectaron muestras de agua para análisis físico-químicos complementarios en los laboratorios de la Estación Experimental Agroindustrial Obispo Colombes.



## COOPERACIÓN ENTRE ORGANISMOS: MONITOREO DE LOTE FRUTIHORTÍCOLA EN MUNICIPIO DE LULES EN CONJUNTO CON INTA

El pasado 24 de octubre el equipo RIDES en conjunto con el INTA realizó vuelos con un VANT equipado con una cámara multispectral, sobre lotes de frutilla y hortalizas en la zona de La Bolsa del departamento Lules. El objetivo es trabajar colaborativamente entre las instituciones y los productores locales para la detección temprana de enfermedades del cultivo, para ello se prevé realizar vuelos periódicos con drones que cuentan con sensores que permitan obtener productos tales como índices de sanidad de vegetación.



## PARTICIPACIÓN EN EVENTOS: JORNADAS DEL PROFESORADO DE EDUCACIÓN SUPERIOR DE GEOGRAFÍA

La Secretaría de Producción, a través de su equipo RIDES (Red de Información para el Desarrollo Productivo), participó de la Jornada de Geografía “Por una Geografía de saberes y haceres”, organizada por el Instituto San Miguel y llevada a cabo el día 22 de octubre en las instalaciones de la casa de estudios. El evento estuvo dirigido a estudiantes y docentes del nivel superior de las carreras Profesorado en Geografía, Química, Inglés y Tecnicatura Superior en Turismo.

El equipo RIDES compartió a los visitantes del stand su experiencia en el uso e implementación de equipos VANTS a través de diferentes casos de éxito, destacando las ventajas e importancia del uso de nuevas tecnologías en una Geografía Aplicada a la gestión del territorio.