

JULIO 2024

## Actividad Apícola – Provincia de Tucumán 2024

**Descripción:** Mapa de la actividad apícola en la Prov. de Tucumán. Año 2024.

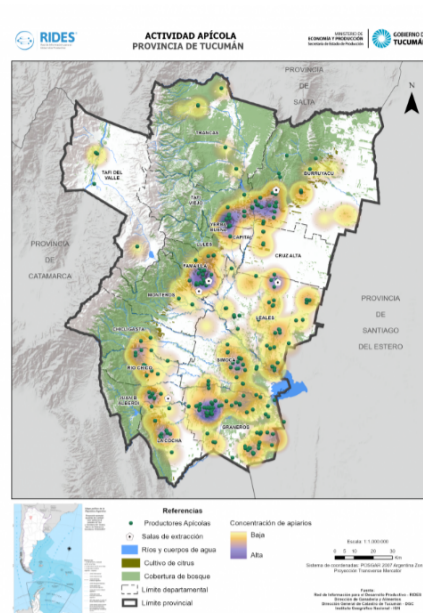
**Fuente:** Red de Información para el Desarrollo Productivo - RIDES; Dirección General de Catastro de Tucumán - DGC; Dirección de Ganadería y Alimentos; Instituto Geográfico Nacional - IGN

**Fecha:** 30 julio, 2024

**Descargar:**



**Copiar Enlace:**

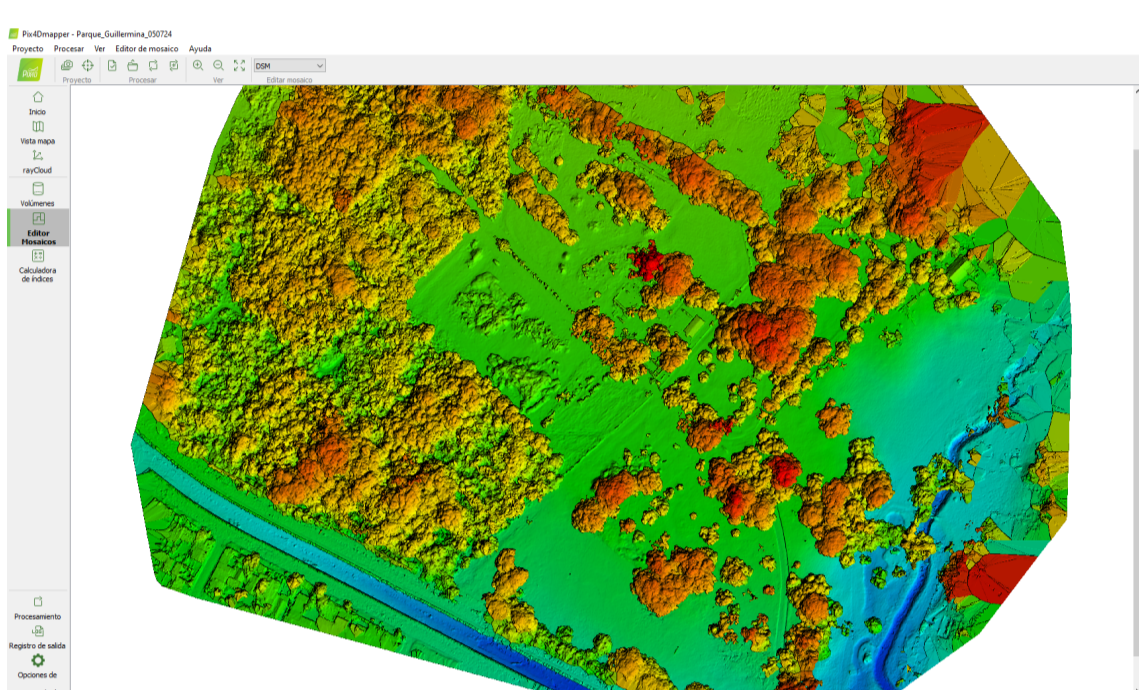


Descargas

### NUEVO CONTENIDO: PUBLICACIÓN DE NUEVA CARTOGRAFÍA REFERIDA A LA CADENA APÍCOLA

Se pone a disposición del público en general, mapa de la cadena apícola con localización de productores apícolas, salas de extracción y distribución de colmenas en la provincia de Tucumán. El mismo está disponible para su visualización y descarga desde la sección de Descargas en la página de RIDES, en formatos PNG y PDF.

[Ver mapa](#)



### COOPERACIÓN ENTRE ORGANISMOS: VUELOS CON VANTS EN PARQUE GUILLERMINA CON INTA Y MUNICIPALIDAD DE SAN MIGUEL DE TUCUMÁN

En un marco cooperativo y de articulación interinstitucional entre el Instituto Nacional de Tecnología Agropecuaria (INTA), Municipio de San Miguel de Tucumán y Gobierno de Tucumán, el equipo SIG de la Red de Información para el Desarrollo Productivo (RIDES) de la Secretaría de Estado de Producción, realizó vuelos con un dron equipado con cámara multiespectral en la zona del Parque Guillermina. Los productos generados serán utilizados como insumo para el desarrollo de proyectos referidos a manejo de residuos orgánicos, administración de una huerta educativa institucional y creación de un corredor jardín botánico.



### RELEVAMIENTO TOPOGRÁFICO: VUELO CON VANT EN CAMINOS TERCARIOS DE LA LOCALIDAD TALA POZO

En el marco del proyecto *Planificación territorial para el desarrollo de cuencas productivas de Tucumán*, se realizó en conjunto con la Unidad Ejecutora para el Desarrollo Productivo - UEDP un relevamiento del estado de caminos terciarios a partir de vuelos con VANT en la localidad de Tala Pozo departamento Burruyacú. El objetivo fue realizar un estudio topográfico de la zona tomando puntos de control sobre el terreno con equipos GPS. Los productos obtenidos podrán ser utilizados como base para la planificación y el desarrollo del proyecto.



### PARTICIPACIÓN EN EVENTOS: II EXPO HORTÍCOLA NOA Y JORNADAS IDERA 2024

La Secretaría de Producción, a través de su equipo RIDES (Red de Información para el Desarrollo Productivo), participó en la II Expo Hortícola Noa, organizada por el INTA Famallá, durante los días 27 y 28 de junio. Este evento fue un punto de encuentro crucial para productores, proveedores, y expertos del sector, ofreciendo una plataforma para la presentación de innovaciones, intercambio de conocimientos y fomento de negocios en el ámbito hortícola. Los técnicos de RIDES participaron de una dinámica en campo mediante la transmisión de un vuelo real de un vuelo de dron (Mavic 3M) equipado con cámara multiespectral sobre el área hortícola de Lules, acompañado de una presentación sobre las características técnicas, funciones y la aplicación de los productos obtenidos.

Además, en el marco de las XVIII Jornadas de la Infraestructura de Datos Espaciales de la República Argentina (IDERA), llevadas a cabo en el Nodo Tecnológico de la provincia de Santiago del Estero durante los días 3, 4 y 5 de julio, el equipo de RIDES participó en la modalidad *Casos de éxito* con la presentación *“Identificación de zonas óptimas para la Apicultura mediante análisis geoespacial. Provincia de Tucumán”*. Participaron la Directora de Programación para el Desarrollo Productivo, Ing. Mónica Odstrčil, junto a la Ing. Luciana Paz y las especialistas SIG Ana Gabriela Aguilar y Florencia Olivera. Las Jornadas IDERA son un espacio que cada año reúne a científicos, técnicos y especialistas de todo el país para compartir sus experiencias en la gestión de la información geoespacial y el desarrollo e implementación de herramientas geográficas.

[Ver nota completa](#)

### ENCUESTA DE OPINIÓN

Compartimos enlace a un cuestionario de opinión a través del cual buscamos entender las necesidades y preferencias de nuestros usuarios en pos de mejorar la información que compartimos a través de nuestra página y medios de comunicación.

[Acceder a encuesta](#)