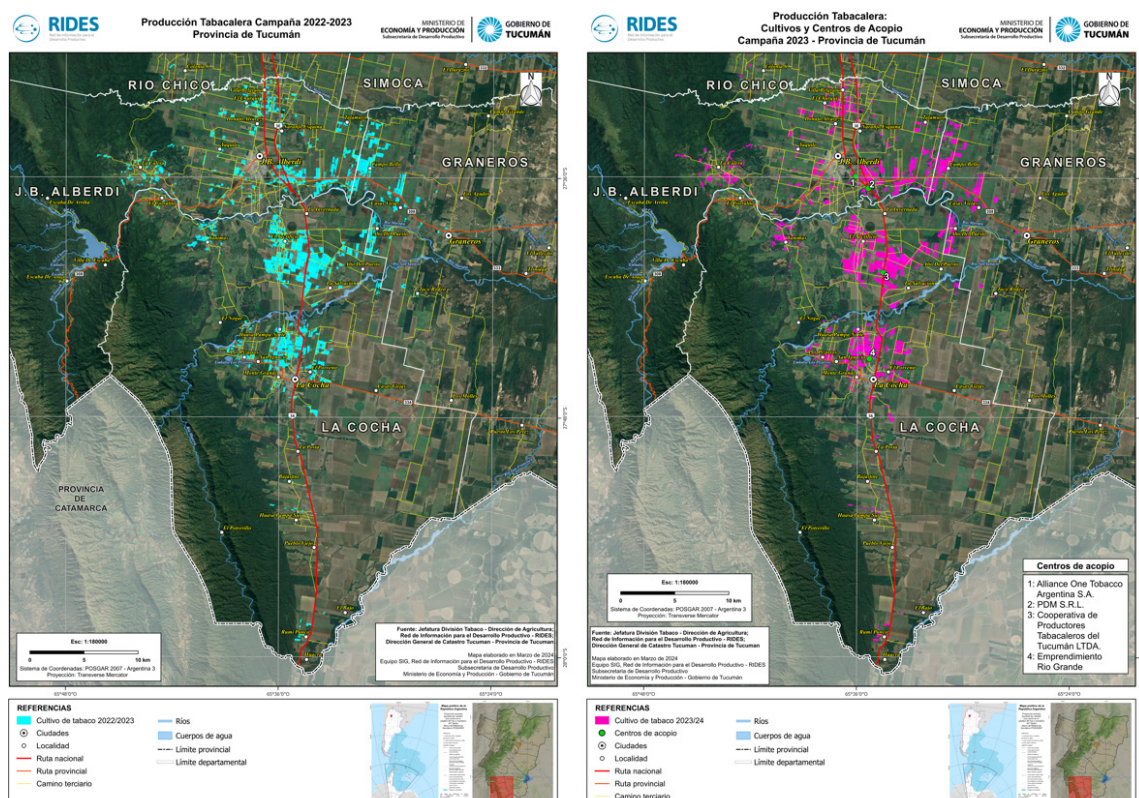


JUNIO 2024



NUEVO CONTENIDO: PUBLICACIÓN DE NUEVA CARTOGRAFÍA DE ÁREAS CON CULTIVOS DE TABACO

Se pone a disposición del público en general, información georreferenciada sobre el cultivo de tabaco de la provincia de Tucumán, correspondientes a las campañas 2018-2019, 2019-2020, 2022-2023 y 2023-2024. Las mismas están disponibles para su visualización y descarga en formato KML desde el [visor geográfico de RIDES](#) y a través de los servicios WFS y WMS. También se cuenta con la publicación de mapas temáticos listos para la descarga en formatos PNG y PDF para cada una de las campañas.

[Ver mapa](#)


COOPERACIÓN ENTRE ORGANISMOS: VUELOS CON VANTS SOBRE ENSAYOS Y HUERTOS SEMILLEROS FORESTALES EN FAMAILLÁ Y MONTEROS

La Secretaría de Producción, en colaboración con el Instituto Nacional de Tecnología Agropecuaria (INTA), realizó vuelos con un dron equipado con cámara multiespectral, para analizar la situación sanitaria de los cultivos de maíz en relación a los daños ocasionados por la enfermedad conocida como el achaparramiento del maíz, producida por un tipo de bacteria transmitida por la chicharrita *Dalbulus maidis*. Los pilotos del equipo técnico de RIDES cubrieron la zona de La Virginia en el departamento de Burruyacu en una primera instancia, y se prevé sobrevolar otras áreas de interés para continuar con las actividades de control.



TRANSFERENCIA DE TECNOLOGÍA: VUELOS CON VANTS SOBRE TOMA DE AGUA EN EL RÍO LULES

Se realizó un vuelo VANT sobre la Toma de agua del Río Lules con el objetivo de muestrear puntos de control sobre el terreno con equipos GPS. Los puntos de control del terreno se utilizan para georreferenciar las imágenes en la posición correcta con una mayor precisión cuyo producto podrá ser utilizado para la planificación y el desarrollo de proyectos topográficos en la zona de estudio. El vuelo se realizó para la Unidad Ejecutora para el Desarrollo Productivo - UEDP.



PARTICIPACIÓN EN EVENTOS: IV SEMINARIO TERRITORIO Y RURALIDAD

En el marco del IV Seminario Territorio y Ruralidad: La nueva ruralidad y sus múltiples expresiones, intercambio de saberes y abordajes a distintas escalas, que tuvo lugar en la ciudad de Simoca los días 13, 14 y 15 de junio, el equipo de RIDES brindó una capacitación para estudiantes y docentes de la carrera de Geografía de la UNT, UNCa, los IES, y personal del municipio, en "Sistemas de Información Geográfica (SIG) y las nuevas tecnologías para el registro de datos espaciales". Participaron la directora de Programación para el Desarrollo Productivo, Ing. Mónica Odstrcil, junto a la Ing. Luciana Paz y los especialistas SIG Ana Gabriela Aguilar, Augusto Gutiérrez y Florencia Olivera.

El evento estuvo organizado el Grupo de Estudios Rurales de Tucumán (GERTuc), por el equipo que desarrolla el proyecto de investigación "La Nueva ruralidad en Tucumán y los ODS" (PIUNT H737-periodo 2023-2026), dirigido por la doctora en geografía e investigadora, Ana Rivas.

[Ver nota completa](#)