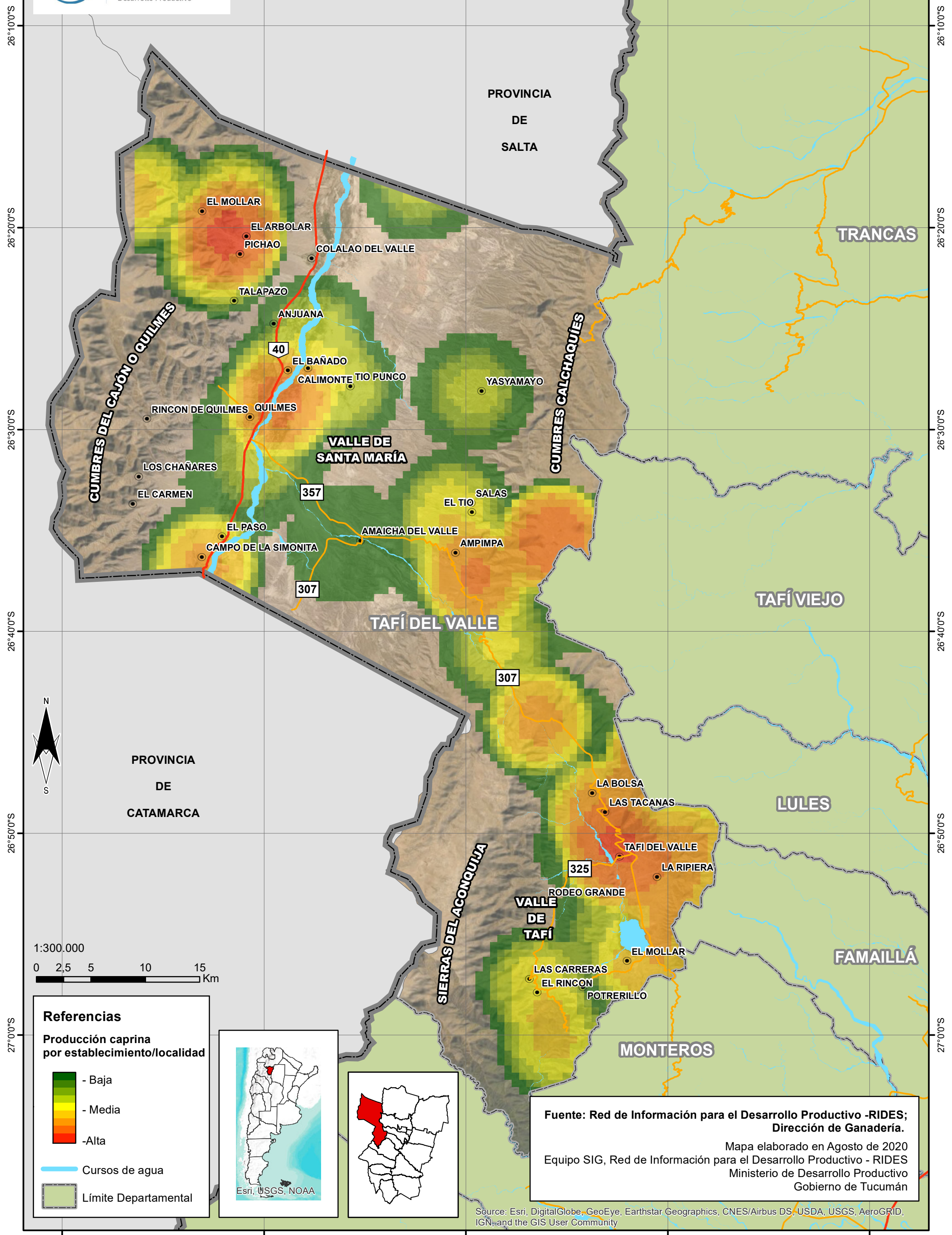


66°10'0"W 66°0'0"W 65°50'0"W 65°40'0"W 65°30'0"W



# PRODUCCIÓN CAPRINA CUENCA NOROESTE PROV. DE TUCUMÁN



CUMBRES DEL CAJÓN O QUILMES

CUMBRES CALCHAQUÍES

SIERRAS DEL ACONQUIJA

PROVINCIA DE CATAMARCA

PROVINCIA DE SALTA

TRANCAS

TAFÍ VIEJO

LULES

FAMAILLÁ

MONTEROS

VALLE DE SANTA MARÍA

VALLE DE TAFÍ

EL MOLLAR

EL ARBOLAR

PICHAO

COLALAO DEL VALLE

TALAPAZO

ANJUANA

EL BAÑADO

CALIMONTE

TIO PUNCO

YASYAMAYO

RINCON DE QUILMES

QUILMES

LOS CHAÑARES

EL CARMEN

EL PASO

CAMPO DE LA SIMONITA

AMAICHA DEL VALLE

EL TIO

SALAS

AMPIMPA

LA BOLSA

LAS TACANAS

TAFI DEL VALLE

LA RIPIERA

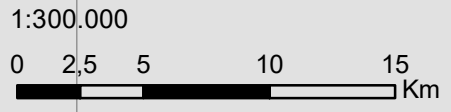
RODEO GRANDE

EL MOLLAR

LAS CARRERAS

EL RINCON

POTRERILLO



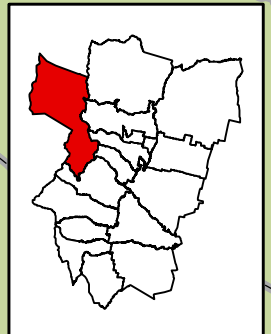
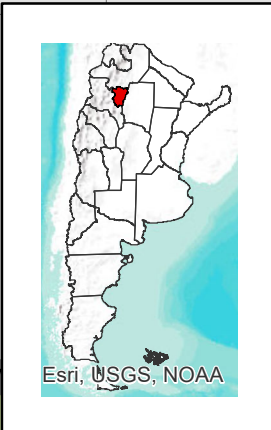
**Referencias**

Producción caprina por establecimiento/localidad

- Baja
- Media
- Alta

Cursos de agua

Límite Departamental



Fuente: Red de Información para el Desarrollo Productivo -RIDES; Dirección de Ganadería.

Mapa elaborado en Agosto de 2020

Equipo SIG, Red de Información para el Desarrollo Productivo - RIDES

Ministerio de Desarrollo Productivo

Gobierno de Tucumán

Source: Esri, DigitalGlobe, GeoEye, Earthstar Geographics, CNES/Airbus DS, USDA, USGS, AeroGRID, IGN, and the GIS User Community

66°10'0"W 66°0'0"W 65°50'0"W 65°40'0"W 65°30'0"W