

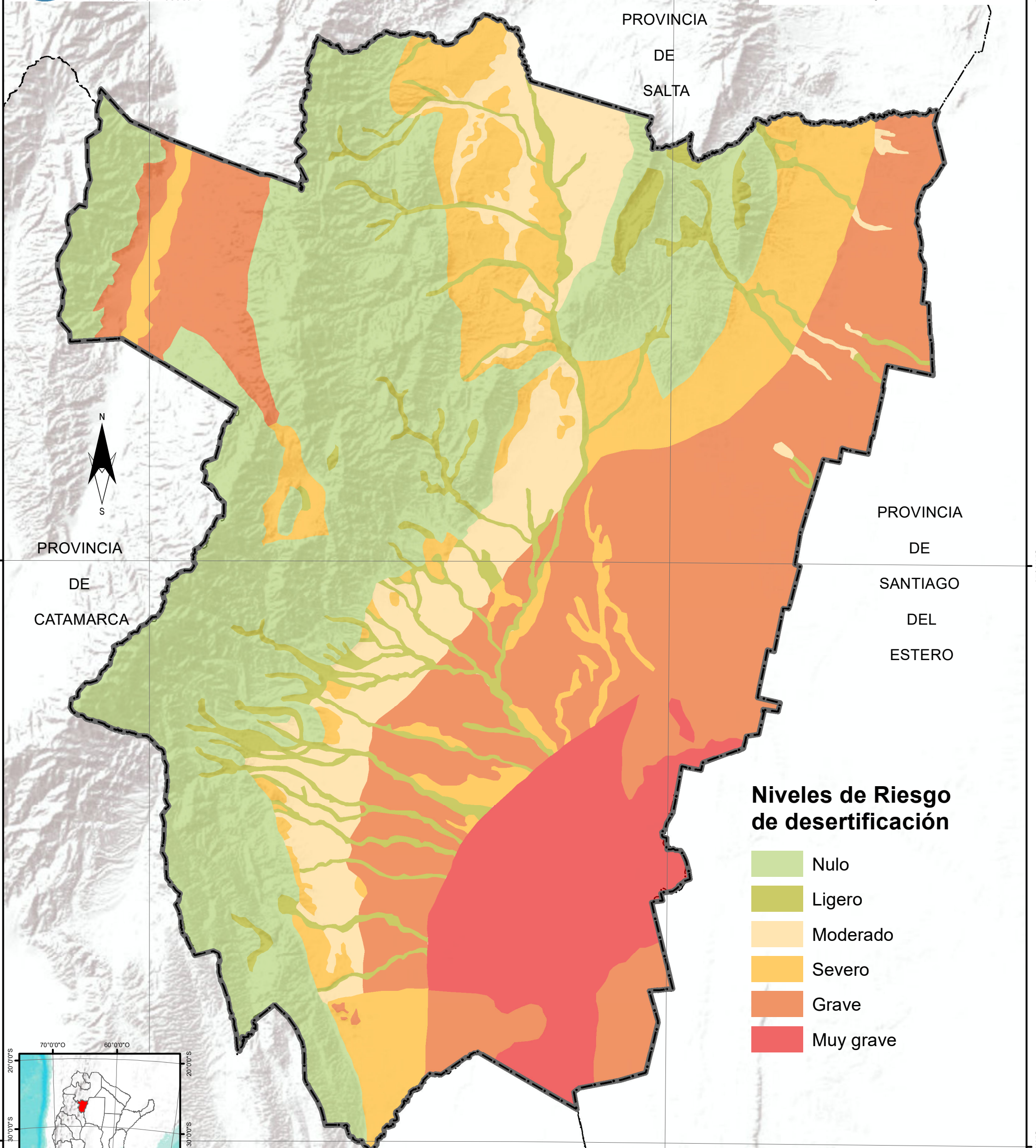


# RIDES

Red de Información para el Desarrollo Productivo

## ÁREAS CON RIESGOS DE DESERTIFICACIÓN PROVINCIA DE TUCUMÁN

SUBSECRETARÍA DE ASUNTOS AGRARIOS Y ALIMENTOS  
Ministerio de Desarrollo Productivo  
DIRECCIÓN DE FLORA, FAUNA SILVESTRE Y SUELOS  
OFICINA DE CARTOGRAFÍA Y SIG



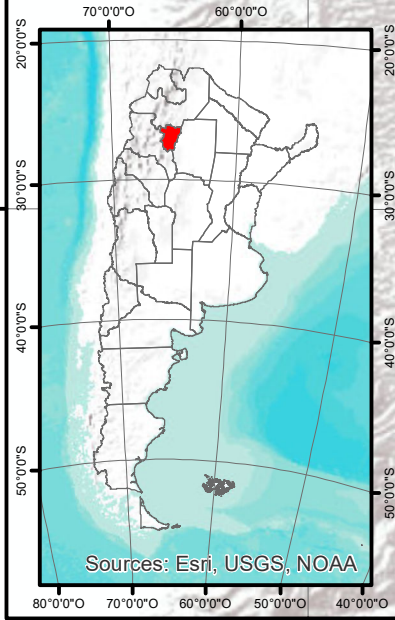
PROVINCIA DE CATAMARCA

PROVINCIA DE SALTA

PROVINCIA DE SANTIAGO DEL ESTERO

### Niveles de Riesgo de desertificación

- Nulo
- Ligero
- Moderado
- Severo
- Grave
- Muy grave



Esc.: 1:700.000  
0 5 10 20 30 40 Km

Sistema de Coordenadas:  
POSGAR 1998 Zona 3  
Proyeccion: Transverse Mercator

Fuente: RIDES; Collantes et al., 2014. Riesgos geoambientales de la prov. de Tucumán. En Geología de Tucumán, CGCGT - Año 2014

Mapa elaborado en Octubre 2018  
Equipo SIG, Red de Información para el Desarrollo Productivo - RIDES  
Ofic. Cartografía y SIG - Direc. Flora, Fauna Silvestre y Suelos  
Subsecretaría de Asuntos Agrarios y Alimentos - SAAyA  
Ministerio de Desarrollo Productivo  
Gobierno de Tucumán

Sources: Esri, DeLorme, USGS, NPS; Sources: Esri, USGS, NOAA