



RIDES

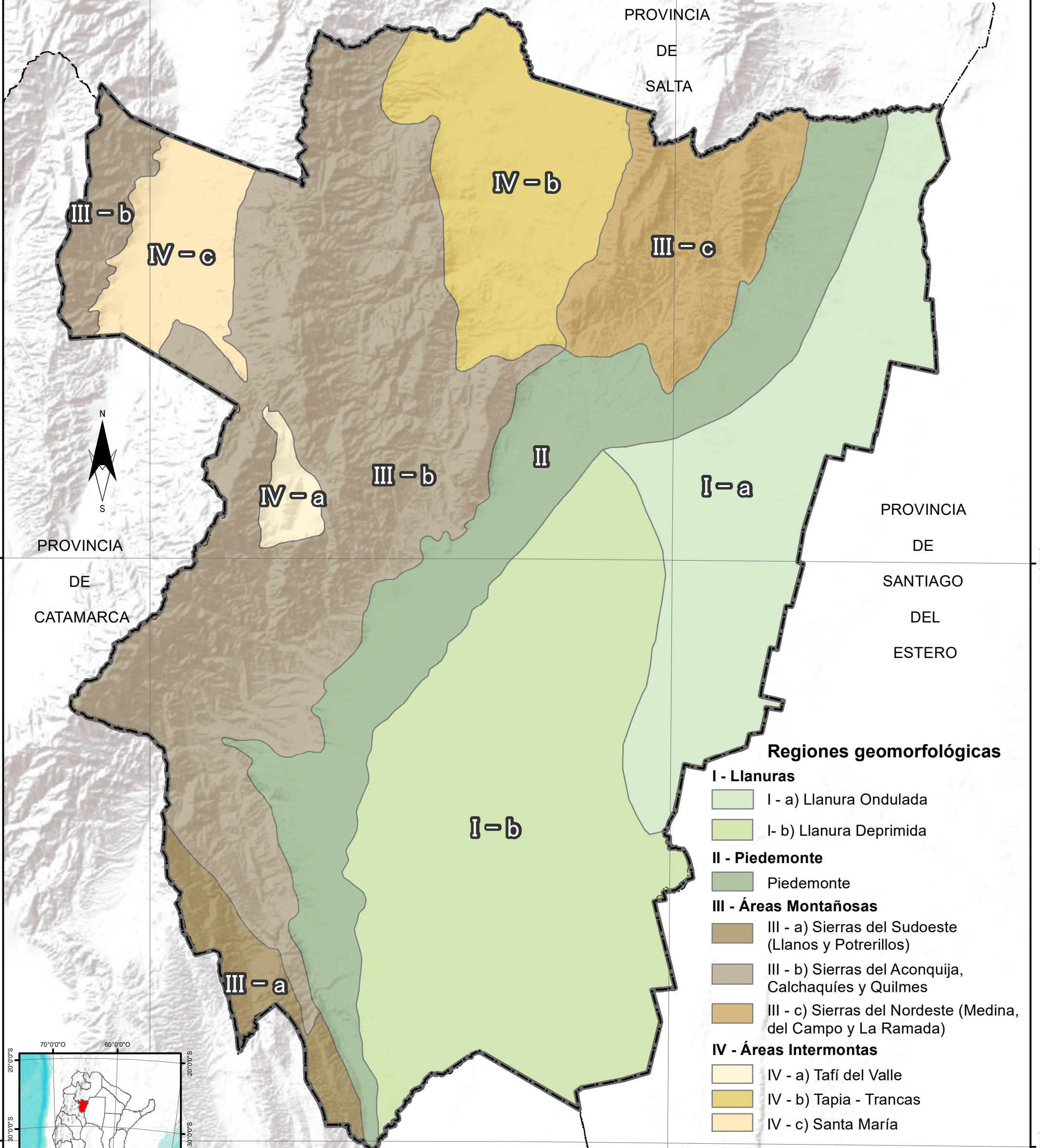
Red de Información para el Desarrollo Productivo

REGIONES GEOMORFOLOGICAS DE LA PROVINCIA DE TUCUMÁN

SUBSECRETARÍA DE ASUNTOS AGRARIOS Y ALIMENTOS
Ministerio de Desarrollo Productivo
DIRECCIÓN DE FLORA, FAUNA SILVESTRE Y SUELOS
OFICINA DE CARTOGRAFÍA Y SIG



GOBIERNO DE TUCUMÁN



Regiones geomorfológicas

I - Llanuras

- I - a) Llanura Ondulada
- I - b) Llanura Deprimida

II - Piedemonte

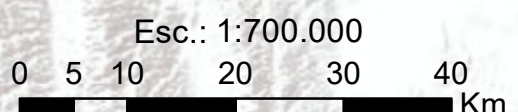
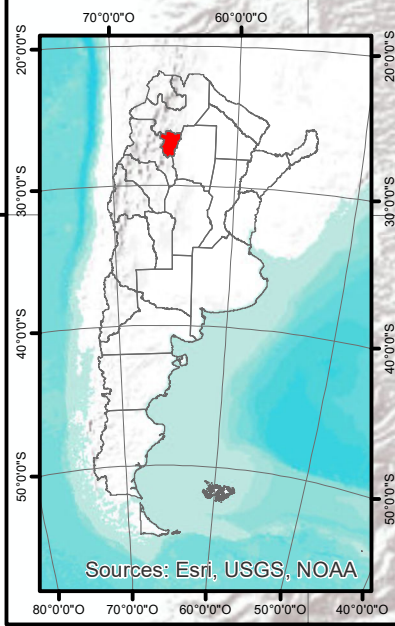
- Piedemonte

III - Áreas Montañosas

- III - a) Sierras del Sudoeste (Llanos y Potrerillos)
- III - b) Sierras del Aconquija, Calchaquies y Quilmes
- III - c) Sierras del Nordeste (Medina, del Campo y La Ramada)

IV - Áreas Intermontas

- IV - a) Tafí del Valle
- IV - b) Tapia - Trancas
- IV - c) Santa María



Sistema de Coordinadas:
POSGAR 1998 Zona 3
Proyeccion: Transverse Mercator

Fuente: RIDES; Collantes et al., 2014. Riesgos geoambientales de la prov. de Tucumán. En Geología de Tucumán, CGCGT - Año 2014

Mapa elaborado en Octubre 2018
Equipo SIG, Red de Información para el Desarrollo Productivo - RIDES
Ofic. Cartografía y SIG - Direc. Flora, Fauna Silvestre y Suelos
Subsecretaría de Asuntos Agrarios y Alimentos - SAAYa
Ministerio de Desarrollo Productivo
Gobierno de Tucumán

Sources: Esri, DeLorme, USGS, NPS; Sources: Esri, USGS, NOAA