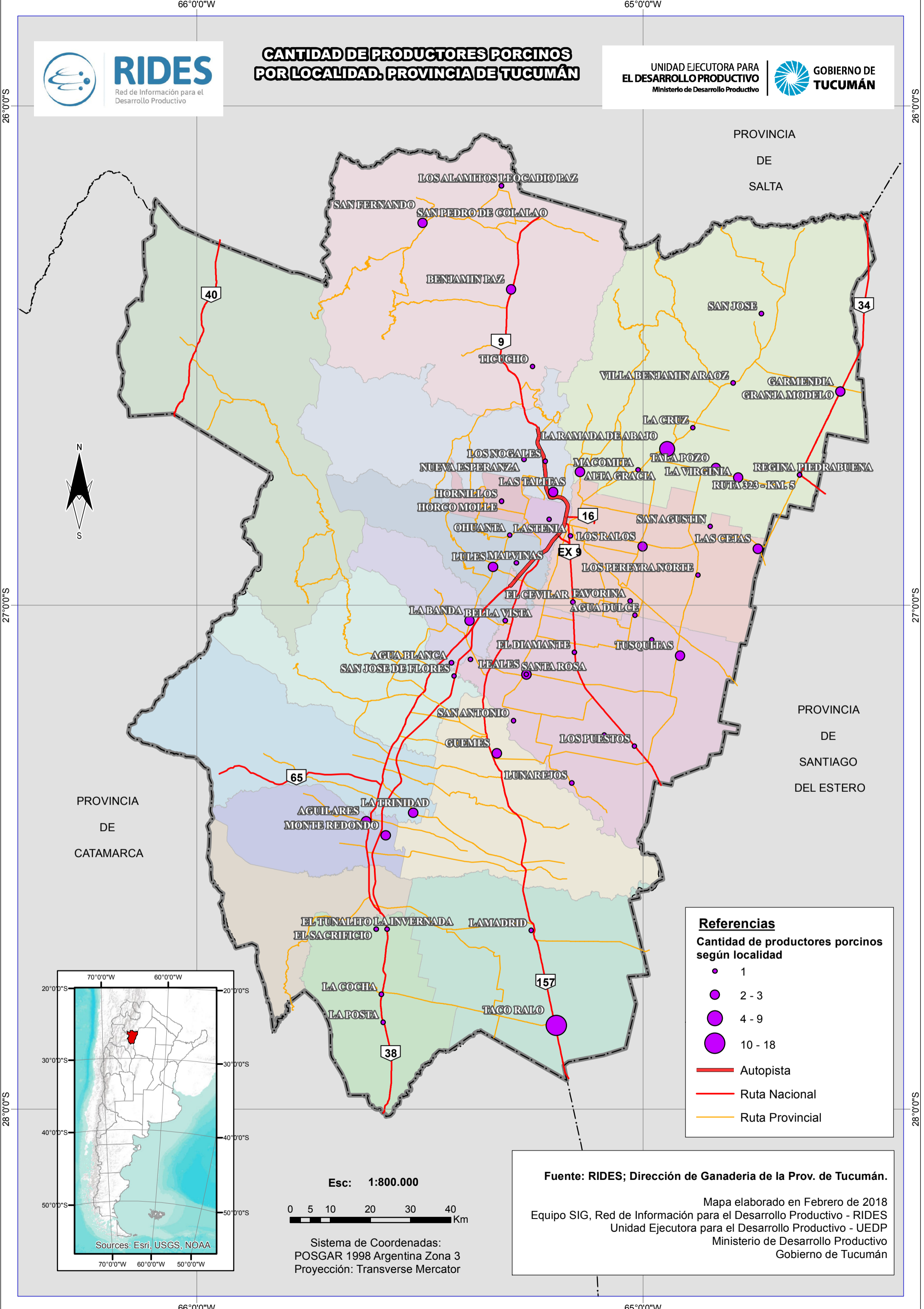




RIDES
Red de Información para el
Desarrollo Productivo

CANTIDAD DE PRODUCTORES PORCINOS POR LOCALIDAD. PROVINCIA DE TUCUMÁN

UNIDAD EJECUTORA PARA
EL DESARROLLO PRODUCTIVO
Ministerio de Desarrollo Productivo



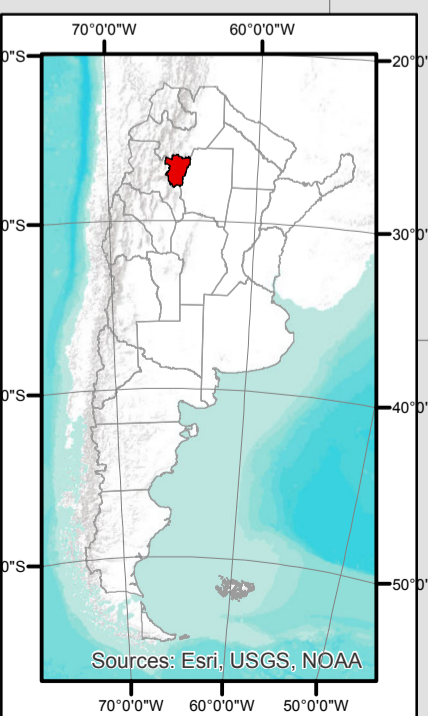
Referencias
Cantidad de productores porcinos según localidad

- 1
- 2 - 3
- 4 - 9
- 10 - 18

— Autopista
— Ruta Nacional
— Ruta Provincial

Fuente: RIDES; Dirección de Ganadería de la Prov. de Tucumán.

Mapa elaborado en Febrero de 2018
Equipo SIG, Red de Información para el Desarrollo Productivo - RIDES
Unidad Ejecutora para el Desarrollo Productivo - UEDP
Ministerio de Desarrollo Productivo
Gobierno de Tucumán



Esc: 1:800.000

0 5 10 20 30 40 Km

Sistema de Coordenadas:
POSGAR 1998 Argentina Zona 3
Proyección: Transverse Mercator