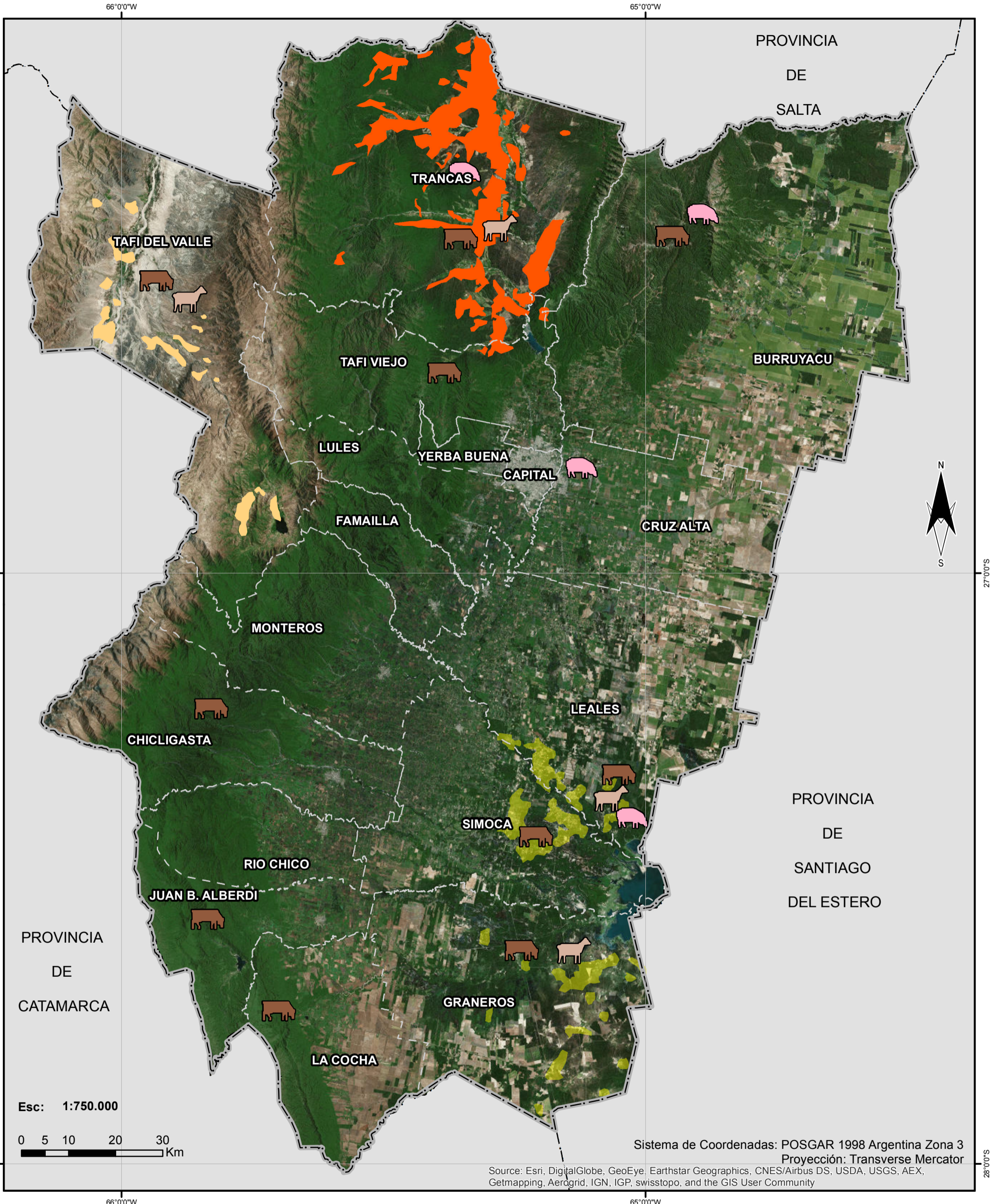




**ÁREA DE GANADERÍA, FORRAJERAS,
LEGUMBRES, HORTLIZAS Y FRUTALES
PROVINCIA DE TUCUMÁN**



Sistema de Coordenadas: POSGAR 1998 Argentina Zona 3
Proyección: Transverse Mercator
Source: Esri, DigitalGlobe, GeoEye, Earthstar Geographics, CNES/Airbus DS, USDA, USGS, AEX, Getmapping, Aerogrid, IGN, IGP, swisstopo, and the GIS User Community

Referencias

- | | | | |
|--|----------------|--|-----------------------------------|
| | Ganado Porcino | | Ganadería y frutales |
| | Ganado Caprino | | Ganadería y hortalizas |
| | Ganado Vacuno | | Ganadería, legumbres y forrajeras |

**Fuente: Red de Información para el Desarrollo Productivo 2016;
Atlas Tucumán 100k 2014.**

Mapa elaborado en enero de 2017
Equipo SIG, Red de Información para el Desarrollo Productivo - RIDES
Unidad Ejecutora para el Desarrollo Productivo - UEDP
Ministerio de Desarrollo Productivo
Gobierno de Tucumán